

COMUNE DI SCARLINO
Provincia di Grosseto

REGOLAMENTO URBANISTICO
(Art. 28 della L.R.T. 5-95)

Progettista-Consulenti:
Arch. **CLAUDIO SARAGOSA**
Dott. Avv. **NICOLA TAMBURRO**
Dott. Geol. **STEFANO BIANCHI**
Dott. Geol. **FABRIZIO FANCIULLETTI**

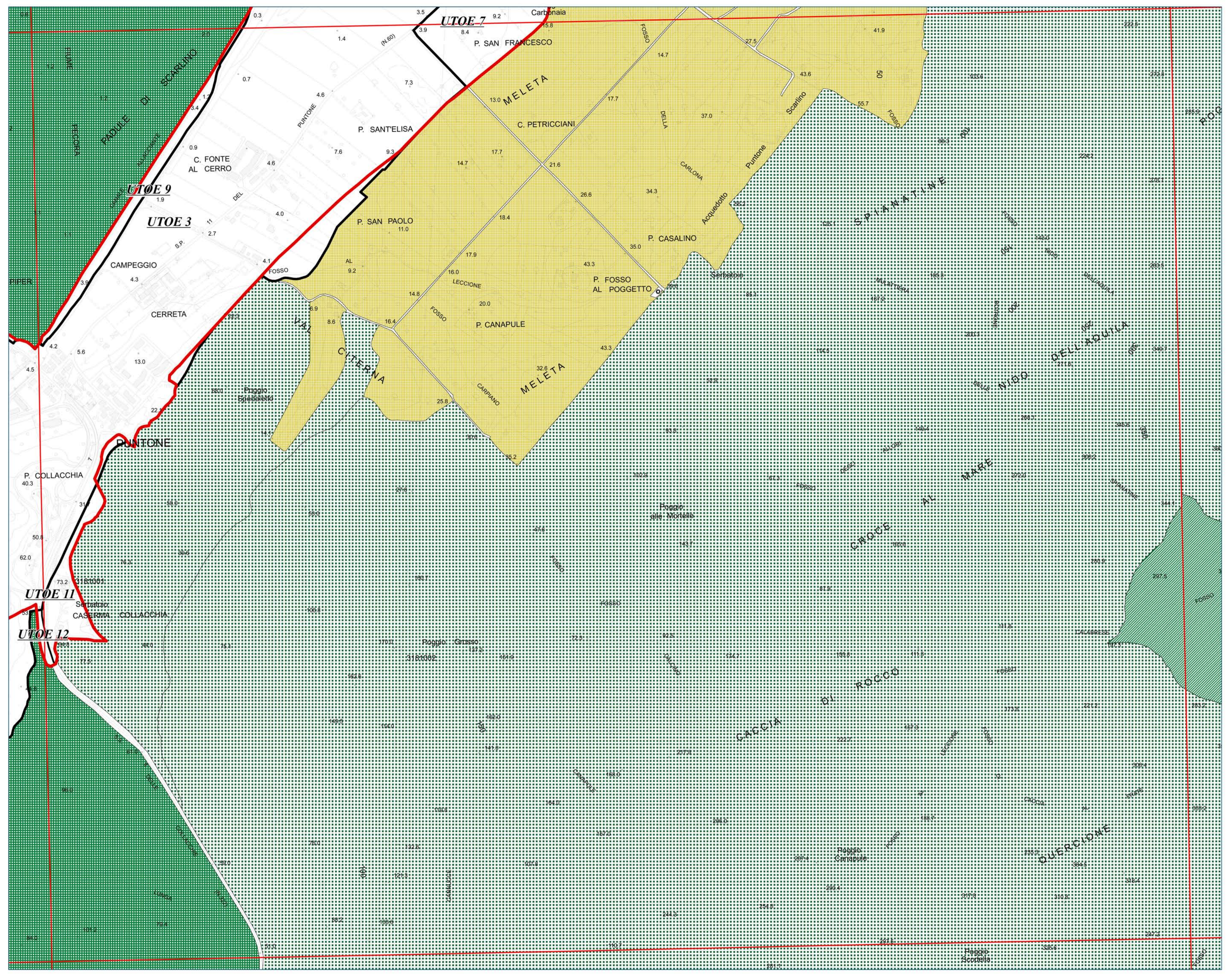
Comune di Scarlino:
Geom. **ALDUVINCA MEOZZI**
Sindaco - Ass. Urbanistica
Geom. **FERIDO FERRARI**
Ufficio tecnico urbanistica
Arch. **PATRIZIA DUCCINI**
Ufficio tecnico urbanistica
Dott. **PATRIZIO BIAGINI**
Ufficio tecnico forestale

TERRITORIO APERTO

TAVOLA N.
11a
SCALA 1:5.000

Legenda del regolamento urbanistico vigente non interessato dalla presente variante.

ZONA A Centra urbana	1. Espansione di continuità	2. Espansione di recupero	3. Espansione di riqualificazione	4. Espansione da consolidamento	5. Esp. relata all'urbanistica
ZONA B Centro storico Area originaria	1. Espansione di continuità	2. Espansione di recupero	3. Espansione di riqualificazione	4. Espansione da consolidamento	5. Esp. relata all'urbanistica
ZONA C Centra urbana Area originaria	1. Espansione di continuità	2. Espansione di recupero	3. Espansione di riqualificazione	4. Espansione da consolidamento	5. Esp. relata all'urbanistica
ZONA D Centra urbana Area originaria	1. Espansione di continuità	2. Espansione di recupero	3. Espansione di riqualificazione	4. Espansione da consolidamento	5. Esp. relata all'urbanistica
ZONA E Centra urbana Area originaria	1. Espansione di continuità	2. Espansione di recupero	3. Espansione di riqualificazione	4. Espansione da consolidamento	5. Esp. relata all'urbanistica
ZONA F Centra urbana Area originaria	1. Espansione di continuità	2. Espansione di recupero	3. Espansione di riqualificazione	4. Espansione da consolidamento	5. Esp. relata all'urbanistica
ZONA G Centra urbana Area originaria	1. Espansione di continuità	2. Espansione di recupero	3. Espansione di riqualificazione	4. Espansione da consolidamento	5. Esp. relata all'urbanistica
ZONA H Centra urbana Area originaria	1. Espansione di continuità	2. Espansione di recupero	3. Espansione di riqualificazione	4. Espansione da consolidamento	5. Esp. relata all'urbanistica
ZONA I Centra urbana Area originaria	1. Espansione di continuità	2. Espansione di recupero	3. Espansione di riqualificazione	4. Espansione da consolidamento	5. Esp. relata all'urbanistica
ZONA L Centra urbana Area originaria	1. Espansione di continuità	2. Espansione di recupero	3. Espansione di riqualificazione	4. Espansione da consolidamento	5. Esp. relata all'urbanistica
ZONA M Centra urbana Area originaria	1. Espansione di continuità	2. Espansione di recupero	3. Espansione di riqualificazione	4. Espansione da consolidamento	5. Esp. relata all'urbanistica
ZONA N Centra urbana Area originaria	1. Espansione di continuità	2. Espansione di recupero	3. Espansione di riqualificazione	4. Espansione da consolidamento	5. Esp. relata all'urbanistica
ZONA O Centra urbana Area originaria	1. Espansione di continuità	2. Espansione di recupero	3. Espansione di riqualificazione	4. Espansione da consolidamento	5. Esp. relata all'urbanistica
ZONA P Centra urbana Area originaria	1. Espansione di continuità	2. Espansione di recupero	3. Espansione di riqualificazione	4. Espansione da consolidamento	5. Esp. relata all'urbanistica
ZONA Q Centra urbana Area originaria	1. Espansione di continuità	2. Espansione di recupero	3. Espansione di riqualificazione	4. Espansione da consolidamento	5. Esp. relata all'urbanistica
ZONA R Centra urbana Area originaria	1. Espansione di continuità	2. Espansione di recupero	3. Espansione di riqualificazione	4. Espansione da consolidamento	5. Esp. relata all'urbanistica
ZONA S Centra urbana Area originaria	1. Espansione di continuità	2. Espansione di recupero	3. Espansione di riqualificazione	4. Espansione da consolidamento	5. Esp. relata all'urbanistica
ZONA T Centra urbana Area originaria	1. Espansione di continuità	2. Espansione di recupero	3. Espansione di riqualificazione	4. Espansione da consolidamento	5. Esp. relata all'urbanistica
ZONA U Centra urbana Area originaria	1. Espansione di continuità	2. Espansione di recupero	3. Espansione di riqualificazione	4. Espansione da consolidamento	5. Esp. relata all'urbanistica
ZONA V Centra urbana Area originaria	1. Espansione di continuità	2. Espansione di recupero	3. Espansione di riqualificazione	4. Espansione da consolidamento	5. Esp. relata all'urbanistica
ZONA W Centra urbana Area originaria	1. Espansione di continuità	2. Espansione di recupero	3. Espansione di riqualificazione	4. Espansione da consolidamento	5. Esp. relata all'urbanistica
ZONA X Centra urbana Area originaria	1. Espansione di continuità	2. Espansione di recupero	3. Espansione di riqualificazione	4. Espansione da consolidamento	5. Esp. relata all'urbanistica
ZONA Y Centra urbana Area originaria	1. Espansione di continuità	2. Espansione di recupero	3. Espansione di riqualificazione	4. Espansione da consolidamento	5. Esp. relata all'urbanistica
ZONA Z Centra urbana Area originaria	1. Espansione di continuità	2. Espansione di recupero	3. Espansione di riqualificazione	4. Espansione da consolidamento	5. Esp. relata all'urbanistica



COMUNE DI SCARLINO
Provincia di Grosseto

**VARIANTE AL
REGOLAMENTO URBANISTICO**
finalizzata alla redazione del Piano Complesso del Puntone

Progettazione Urbanistica
Arch. Graziano Masetani
STUDIO MASSETANI Architettura & Urbanistica

Collaboratori:
Arch. Piermichele Malacchi
Arch. Emanuela Vigneri
Dott.ssa Maria Grazia Basile

Indagini agronomiche e forestali
Dott. Francesco Lunardini

Indagini geologiche ed idrauliche
Dott. Fabrizio Fanciulletti - Geologo
Prof. Stefano Pagliara - Ingegnere idraulico

Sindaco:
Maurizio Bizzari
Assessore all'Urbanistica:
Marcello Stella
Responsabile del Procedimento:
Arch. Patrizia Duccini
Garante della Comunicazione:
Dott.ssa Simonetta Radi

Adozione: _____ Data: Luglio 2013
Approvazione: _____ Scala 1:5.000

TAV. 2b
Individuazione cartografica delle aree oggetto di variante al RU
Ambito centro

Legenda

UTOE del PS vigente interessate dalla presente variante
(3 - IL PUNTORE; 7 - LE AREE AGRICOLE COSTIERE; 9 - IL PADULE DI SCARLINO;
10 - IL TOMBOLO DI SCARLINO; 11 - IL MONTE D'ALMA; 12 - LE SCIOGLIERE DI SCARLINO)

Sistema insediativo del Puntone del Regolamento Urbanistico vigente