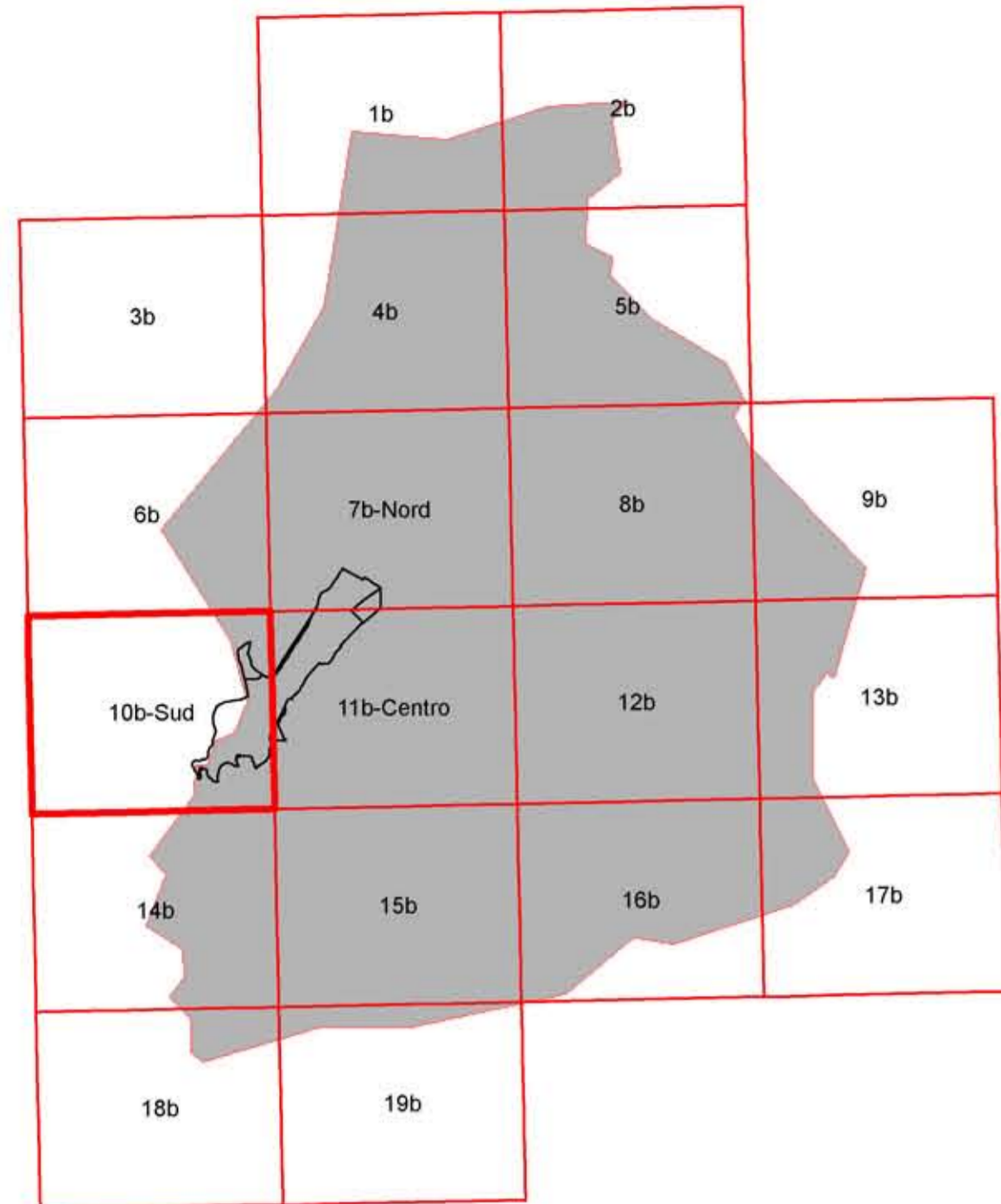


Quadro d'unione del Regolamento Urbanistico Vigente



COMUNE DI SCARLINO
Provincia di Grosseto

REGOLAMENTO URBANISTICO
(Art. 28 della L.R.T. 5-95)

Progettista-Consulenti:
Arch. **CLAUDIO SARAGOSA**
Dott. Avv. **NICOLA TAMBURRO**
Dott. Geol. **STEFANO BIANCHI**
Dott. Geol. **FABRIZIO FANCIULLETTI**

Comune di Scarlino:
ALDUVINCA MEOZZI
Sindaco - Ass. Urbanistica
Geom. **FERIDO FERRARI**
Ufficio tecnico urbanistica
Arch. **PATRIZIA DUCCINI**
Ufficio tecnico urbanistica
Dott. **PATRIZIO BIAGINI**
Ufficio tecnico forestale

TERRITORIO APERTO

TAVOLA N.
10b

SCALA 1:5.000

Legenda del regolamento urbanistico
vigente non interessato dalla presente variante.

	A	B	C	D
VEICOLO AUTOMOBILISTICO	[Pattern]	[Pattern]	[Pattern]	[Pattern]
PERICOLOSA DIVERALE	[Pattern]	[Pattern]	[Pattern]	[Pattern]
VEICOLO BICICLO	[Pattern]	[Pattern]	[Pattern]	[Pattern]
VEICOLO BICICLO STORICO	[Pattern]	[Pattern]	[Pattern]	[Pattern]
VEICOLO BICICLO BIODINAMICO	[Pattern]	[Pattern]	[Pattern]	[Pattern]
VEICOLO BICICLO PASTORALE	[Pattern]	[Pattern]	[Pattern]	[Pattern]
VEICOLO CENTRALE	[Pattern]	[Pattern]	[Pattern]	[Pattern]
VEICOLO STRADALE	[Pattern]	[Pattern]	[Pattern]	[Pattern]
STRADA	[Pattern]	[Pattern]	[Pattern]	[Pattern]
VEICOLO FERROVIARIO	[Pattern]	[Pattern]	[Pattern]	[Pattern]
AREE PROTETTE	[Pattern]	[Pattern]	[Pattern]	[Pattern]
VEICOLO ALTERNATIVO	[Pattern]	[Pattern]	[Pattern]	[Pattern]
ELETTRODOTTO	[Pattern]	[Pattern]	[Pattern]	[Pattern]
VEICOLI CENTRALI	[Pattern]	[Pattern]	[Pattern]	[Pattern]

COMUNE DI SCARLINO
Provincia di Grosseto
**VARIANTE AL
REGOLAMENTO URBANISTICO**
finalizzata alla redazione del Piano Complesso del Puntone

Progettazione Urbanistica

Arch. Graziano Masetani
STUDIO MASSETANI Architettura & Urbanistica

Collaboratori:
Arch. PierMichele Malucchi
Arch. Emanuela Vigneri
Dott.ssa Maria Grazia Basile

Indagini agronomiche e forestali
Dott. Francesco Lunardini

Indagini geologiche ed idrauliche

Dott. Fabrizio Fanciulletti - Geologo
Prof. Stefano Pagliara - Ingegnere idraulico

Sindaco:

Maurizio Bizzari
Assessore all'Urbanistica:
Marcello Stella

Responsabile del Procedimento:

Arch. Patrizia Duccini
Garante della Comunicazione:
Dott.ssa Simonetta Radi



Adozione: _____ Data: Luglio 2013

Approvazione: _____ Scala 1:5.000

TAV. 3.1c Vincoli e Invarianti Strutturali PS
Codice dei Beni culturali e del paesaggio
(D.Lgs 42/2004)

Legenda

- UTOE del PS vigente interessate dalla presente variante
(3 - IL PUNTOLE; 7 - LE AREE AGRICOLE COSTIERE; 9 - IL PADULE DI SCARLINO;
10 - IL TOMBOLO DI SCARLINO; 11 - IL MONTE D'ALMA; 12 - LE SCOGLIERE DI SCARLINO)
- Sistema insediativo del Puntone del Regolamento Urbanistico vigente
- Art. 142 D.lgs 22 gennaio 2004, n.42 - Invarianti Strutturali PS
 - a) territori costieri
 - c) fiumi, torrenti e corsi d'acqua
 - f) parchi e riserve nazionali o regionali
 - g) foreste e boschi - Invarianti strutturali
 - i) zona umida con richiesta di riconoscimento Ramsar
 - m) aree di interesse archeologico (individuate dalla soprintendenze dei beni archeologici come Tipo A)
- Art. 136 D.lgs 22 gennaio 2004, n.42 - Invariante Strutturale PS
 - Aree di notevole bellezza di interesse pubblico
- Art. 128 (ex 1089 / 39), D.lgs 22 gennaio 2004, n.42 - Invarianti Strutturali PS
 - 5 Puntone Nuovo Meleta Fonte al Cerro Edif. Romano - DM 20/06/1995

