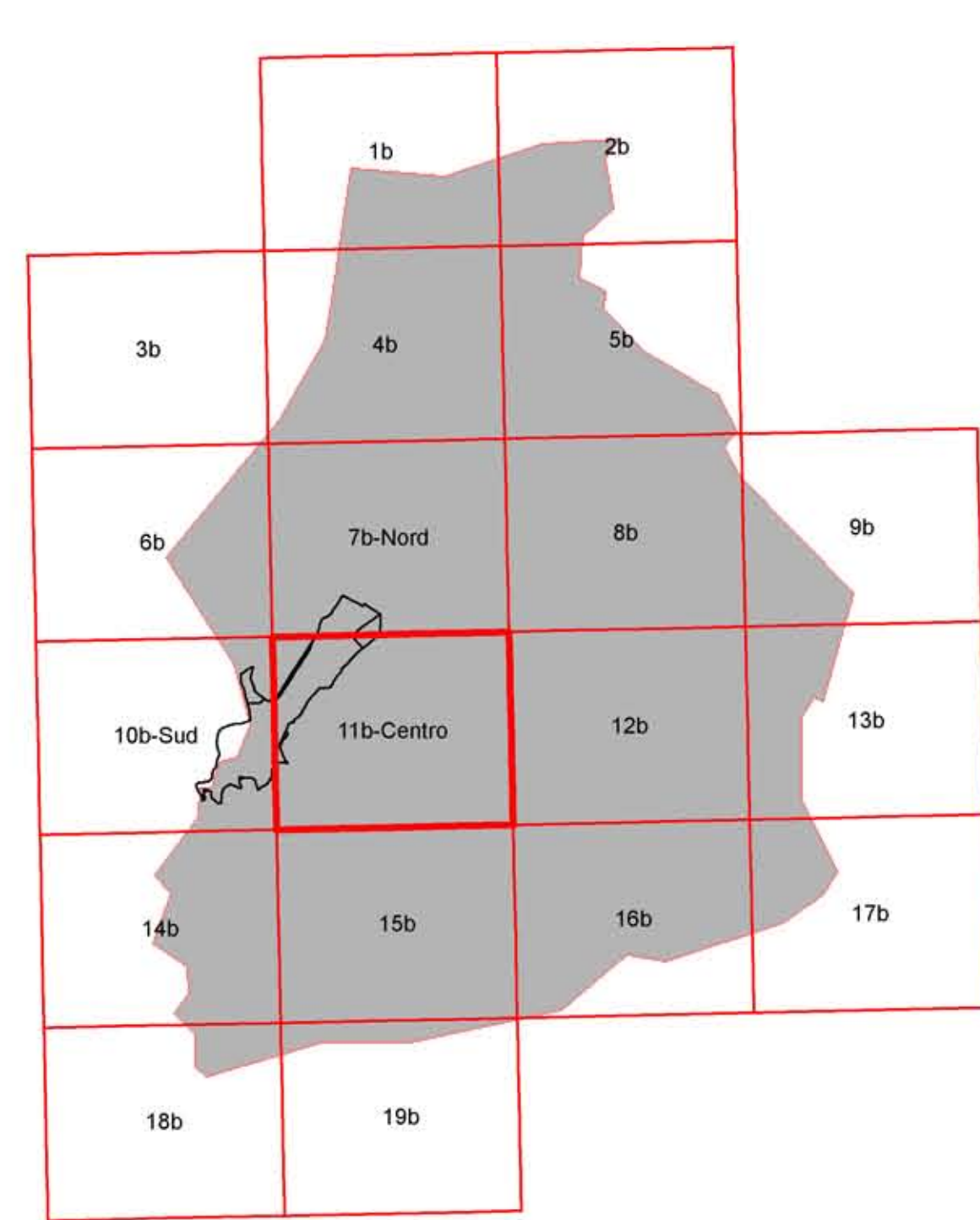


Quadro d'unione del Regolamento Urbanistico Vigente



COMUNE DI SCARLINO
Provincia di Grosseto

REGOLAMENTO URBANISTICO
(Art. 28 della L.R.T. 5/95)

Progettista-Consulenti:
Arch. **CLAUDIO SARAGOSA**
Dott. Avv. **NICOLA TAMBURRO**
Dott. Geol. **STEFANO BIANCHI**
Dott. Geol. **FABRIZIO FANCIULLETTI**

Comune di Scarlino:
ALDUVINCA MEOZZI
Sindaco - Ass. Urbanistica

Geom. **FERIDO FERRARI**
Ufficio tecnico urbanistica

Arch. **PATRIZIA DUCCINI**
Ufficio tecnico urbanistica

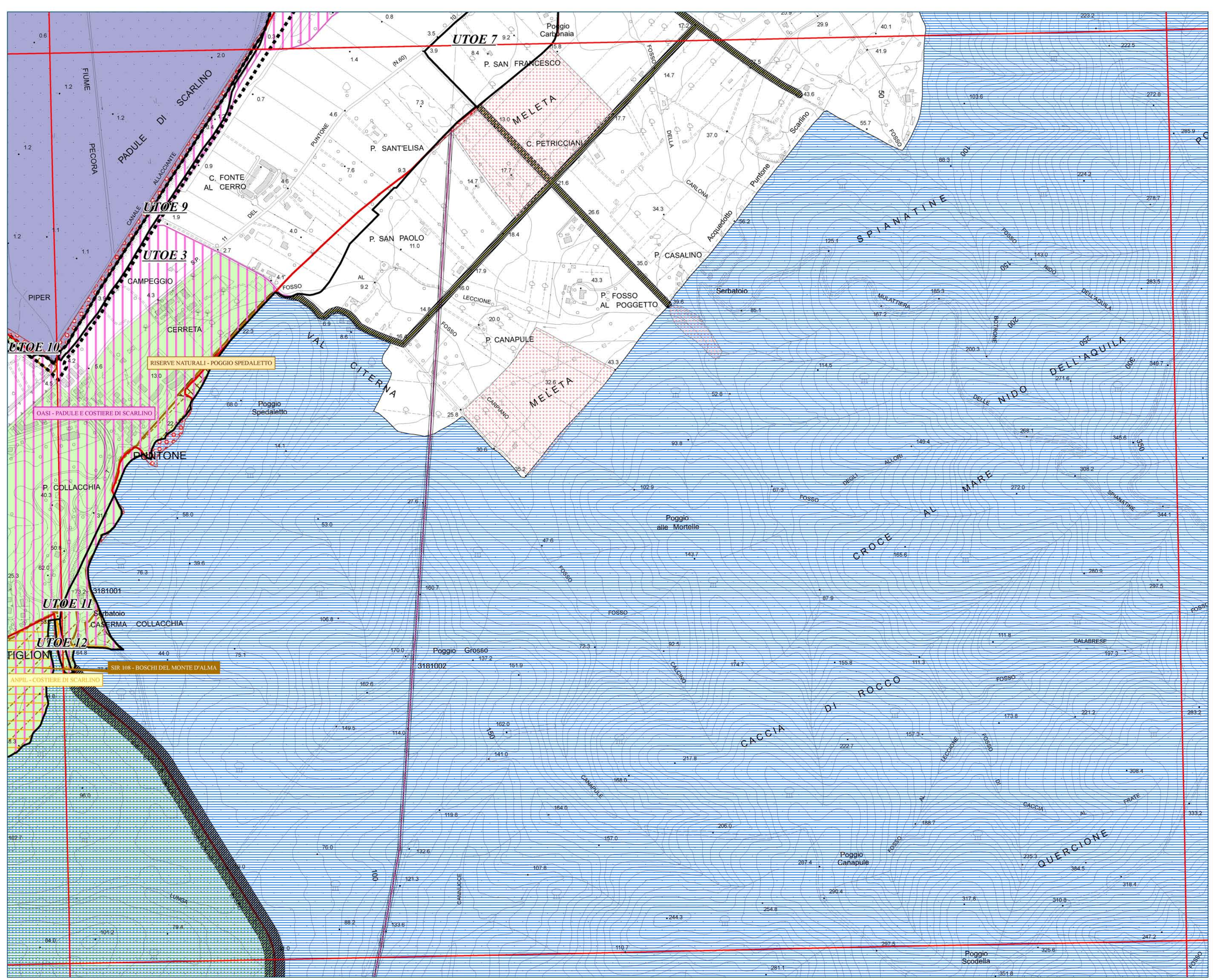
Dott. **PATRIZIO BIAGINI**
Ufficio tecnico forestale

TERRITORIO APERTO

TAVOLA N.
11b
SCALA 1:5.000

Legenda del regolamento urbanistico vigente non interessato dalla presente variante.

A	B	C	D
VEICOLO	VEICOLO	VEICOLO	VEICOLO
VEICOLO	VEICOLO	VEICOLO	VEICOLO
VEICOLO	VEICOLO	VEICOLO	VEICOLO
VEICOLO	VEICOLO	VEICOLO	VEICOLO
VEICOLO	VEICOLO	VEICOLO	VEICOLO
VEICOLO	VEICOLO	VEICOLO	VEICOLO
VEICOLO	VEICOLO	VEICOLO	VEICOLO
VEICOLO	VEICOLO	VEICOLO	VEICOLO
VEICOLO	VEICOLO	VEICOLO	VEICOLO
VEICOLO	VEICOLO	VEICOLO	VEICOLO
VEICOLO	VEICOLO	VEICOLO	VEICOLO
VEICOLO	VEICOLO	VEICOLO	VEICOLO
VEICOLO	VEICOLO	VEICOLO	VEICOLO



COMUNE DI SCARLINO
Provincia di Grosseto

**VARIANTE AL
REGOLAMENTO URBANISTICO**

finalizzata alla redazione del Piano Complesso del Puntone

Progettazione Urbanistica

Arch. Graziano Massetani
STUDIO MASSETANI Architettura & Urbanistica

Collaboratori:
Arch. PierMichele Malucchi
Arch. Emanuela Vigneri
Dott.ssa Maria Grazia Basile

Indagini agronomiche e forestali
Dott. Francesco Lunardini

Indagini geologiche ed idrauliche
Dott. Fabrizio Fanciulletti - Geologo
Prof. Stefano Pagliara - Ingegnere idraulico

Sindaco:
Maurizio Bizzari

Assessore all'Urbanistica:
Marcello Stella

Responsabile del Procedimento:
Arch. Patrizia Duccini

Garante della Comunicazione:
Dott.ssa Simonetta Radi

Adozione:

Data: Luglio 2013

Approvazione:

Scala 1:5.000

TAV. 3.2b **Vincoli e Invarianti Strutturali PS**

Emergenze e Vincoli di natura paesaggistica e ambientale

Legenda

- UTOE del PS vigente interessate dalla presente variante
(3 - IL PUNTONE; 7 - LE AREE AGRICOLE COSTIERE; 9 - IL PADULE DI SCARLINO;
10 - IL TOMBOLO DI SCARLINO; 11 - IL MONTE D'ALMA; 12 - LE SCOGLIERE DI SCARLINO)
- Sistema insediativo del Puntone del Regolamento Urbanistico vigente
- Emergenze e vincoli di natura paesaggistica e ambientale - Invarianti Strutturali PS**
- Siti di Interesse Regionale SIR (L.R. n.56/2000)
Siti di Interesse Comunitario - SIC (L. Direttiva Habitat 92/43/CEE)
- Riserva naturale statale biogenetica (L. 394/91 e L.R. 49/95)
- Area Naturale Protetta di Interesse Locale - ANPIL (L. 394/91 e L.R. 49/95)
- Oasi di protezione faunistica (L.R.3/1994 e Del. G.r. 14 giugno 1996, n.317)
- Aree sottoposte a vincolo idrogeologico ai sensi del R.D. 3267 del 30 dicembre 1923 e s.m.i. e Aree boscate sottoposte a vincolo idrogeologico ai sensi della L.R. n.39/2000
- Zona umida con richiesta di riconoscimento Ramsar