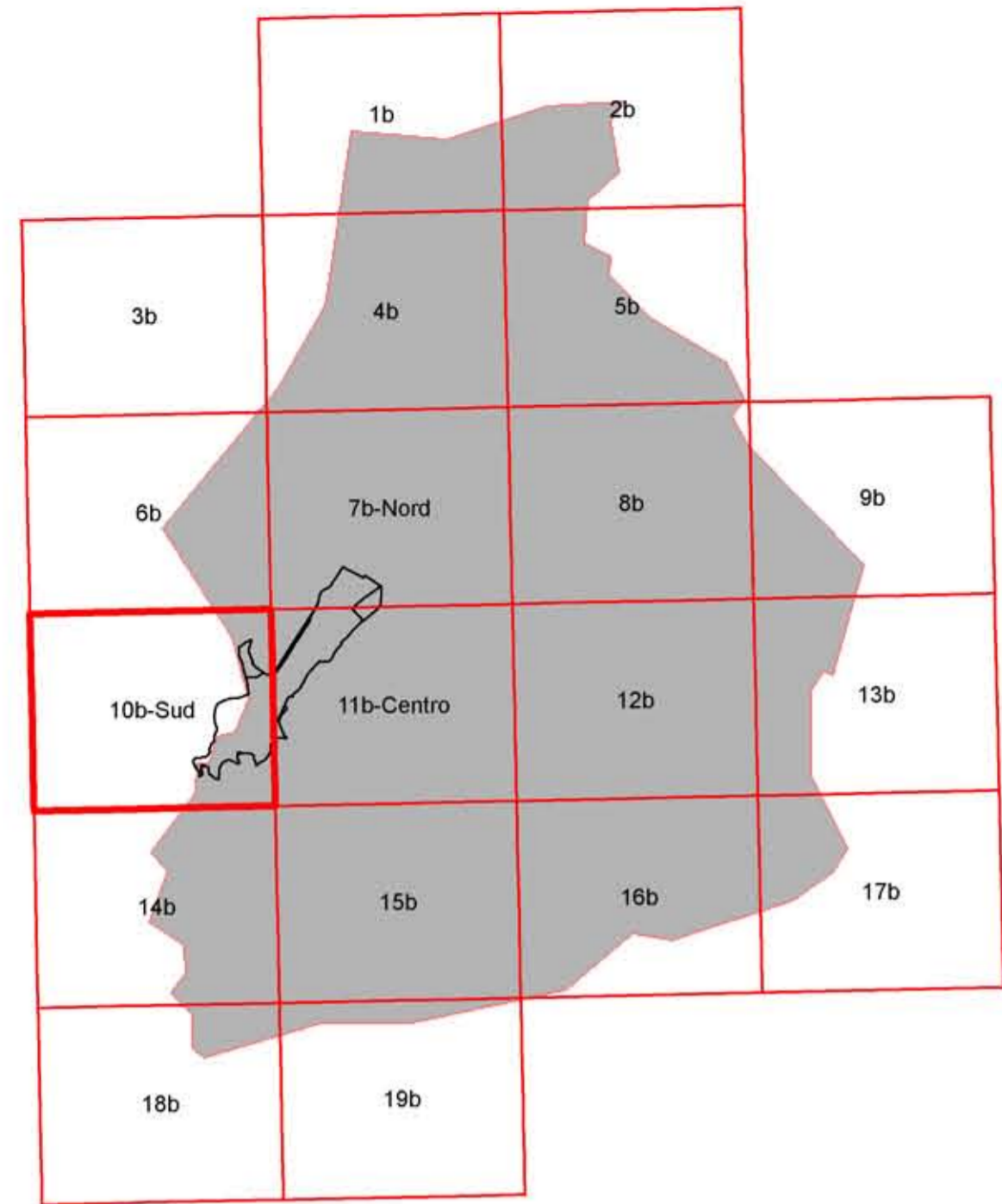


Quadro d'unione del Regolamento Urbanistico Vigente



COMUNE DI SCARLINO
Provincia di Grosseto

REGOLAMENTO URBANISTICO
(Art. 28 della L.R.T. 5/89)

Progettista-Consulenti:
Arch. **CLAUDIO SARAGOSA**
Dott. Avv. **NICOLA TAMBURRO**
Dott. Geol. **STEFANO BIANCHI**
Dott. Geol. **FABRIZIO FANCIULLETTI**

Comune di Scarlino:
ALDUVINCA MEOZZI
Sindaco - Ass. Urbanistica
FERIDO FERRARI
Ufficio tecnico urbanistica
PATRIZIA DUCCINI
Ufficio tecnico urbanistica
PATRIZIO BIAGINI
Ufficio tecnico forestale

TERRITORIO APERTO

TAVOLA N.
11b

SCALA 1:5.000

Legenda del regolamento urbanistico vigente non interessato dalla presente variante.

	A	B	C	D
VINCOLO AGRICOLA (ART. 29)	[Pattern]	[Pattern]	[Pattern]	[Pattern]
PARCOLORE SPAZIALE	[Pattern]	[Pattern]	[Pattern]	[Pattern]
VINCOLO IDROLOGICO	[Pattern]	[Pattern]	[Pattern]	[Pattern]
VINCOLO IDROLOGICO	[Pattern]	[Pattern]	[Pattern]	[Pattern]
VINCOLO STRADALE	[Pattern]	[Pattern]	[Pattern]	[Pattern]
VINCOLO FERROVIARIO	[Pattern]	[Pattern]	[Pattern]	[Pattern]
AREE PERICOLOSE	[Pattern]	[Pattern]	[Pattern]	[Pattern]
VINCOLO ELETTRODOTTO	[Pattern]	[Pattern]	[Pattern]	[Pattern]
ELETTRODOTTO	[Pattern]	[Pattern]	[Pattern]	[Pattern]
PERICOLOSA CENTRI ABITATI	[Pattern]	[Pattern]	[Pattern]	[Pattern]

COMUNE DI SCARLINO
Provincia di Grosseto

VARIANTE AL
REGOLAMENTO URBANISTICO
finalizzata alla redazione del Piano Complesso del Puntone

Progettazione Urbanistica

Arch. Graziano Massetani
STUDIO MASSETANI Architettura & Urbanistica

Collaboratori:
Arch. Piermichele Malucchi
Arch. Emanuela Vigneri
Dott.ssa Maria Grazia Basile

Indagini agronomiche e forestali
Dott. Francesco Lunardini

Indagini geologiche ed idrauliche

Dott. Fabrizio Fanciulletti - Geologo
Prof. Stefano Pagliara - Ingegnere idraulico

Sindaco:
Maurizio Bizzarri
Assessore all'Urbanistica:
Marcello Stella
Responsabile del Procedimento:
Arch. Patrizia Duccini
Garante della Comunicazione:
Dott.ssa Simonetta Radi

Adozione: _____ Data: Luglio 2013
Approvazione: _____ Scala 1:5.000

TAV. 3.2c
Vincoli e Invarianti Strutturali PS
Emergenze e Vincoli di natura paesaggistica e ambientale

Legenda

- UTOE del PS vigente interessate dalla presente variante (3 - IL PUNTONE; 7 - LE AREE AGRICOLE COSTIERE; 9 - IL PADULE DI SCARLINO; 10 - IL TOMBOLO DI SCARLINO; 11 - IL MONTE D'ALMA; 12 - LE SCOGLIERE DI SCARLINO)
- Sistema insediativo del Puntone del Regolamento Urbanistico vigente

Emergenze e vincoli di natura paesaggistica e ambientale - Invarianti Strutturali PS

- Siti di Interesse Regionale SIR (L.R. n.56/2000)
Siti di Interesse Comunitario - SIC (L. Direttiva Habitat 92/43/CEE)
- Riserva naturale statale biogenetica (L. 394/91 e L.R. 49/95)
- Area Naturale Protetta di Interesse Locale - ANPIL (L. 394/91 e L.R. 49/95)
- Oasi di protezione faunistica (L.R.3/1994 e Del. G.r. 14 giugno 1996, n.317)
- Aree sottoposte a vincolo idrogeologico ai sensi del R.D. 3267 del 30 dicembre 1923 e s.m.e.i. e Aree boscate sottoposte a vincolo idrogeologico ai sensi della L.R. n.39/2000
- Zona umida con richiesta di riconoscimento Ramsar

