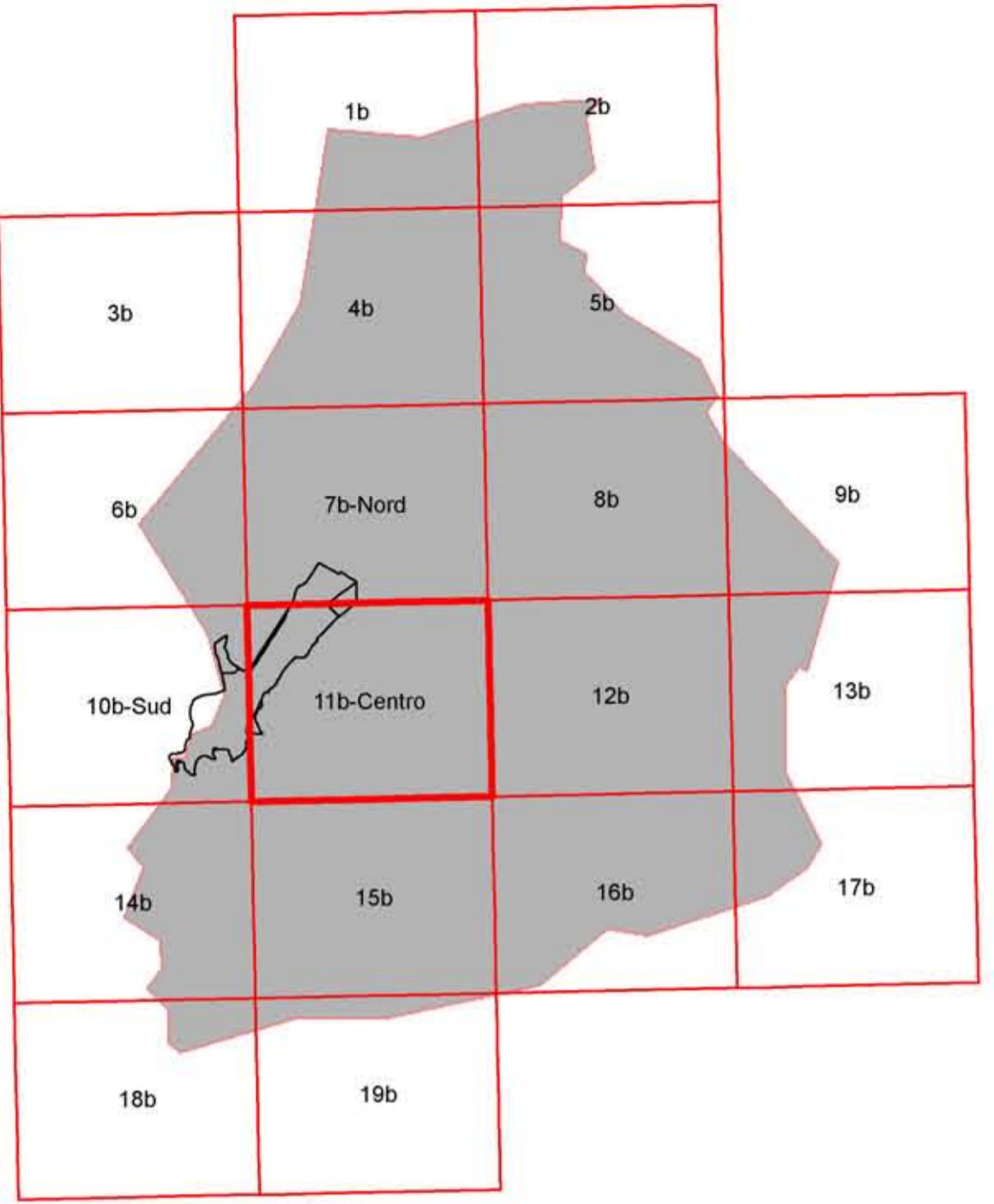


Quadro d'unione del Regolamento Urbanistico Vigente



COMUNE DI SCARLINO
 Provincia di Grosseto

REGOLAMENTO URBANISTICO
 (Art. 28 della L.R.T. 5-95)

Progettista-Consulenti:
 Arch. **CLAUDIO SARAGOSA**
 Dott. Avv. **NICOLA TAMBURRO**
 Dott. Geol. **STEFANO BIANCHI**
 Dott. Geol. **FABRIZIO FANCIULETTI**

Comune di Scarlino:
 Sindaco **ALDUVINCA MEOZZI**
 Ufficio tecnico urbanistica

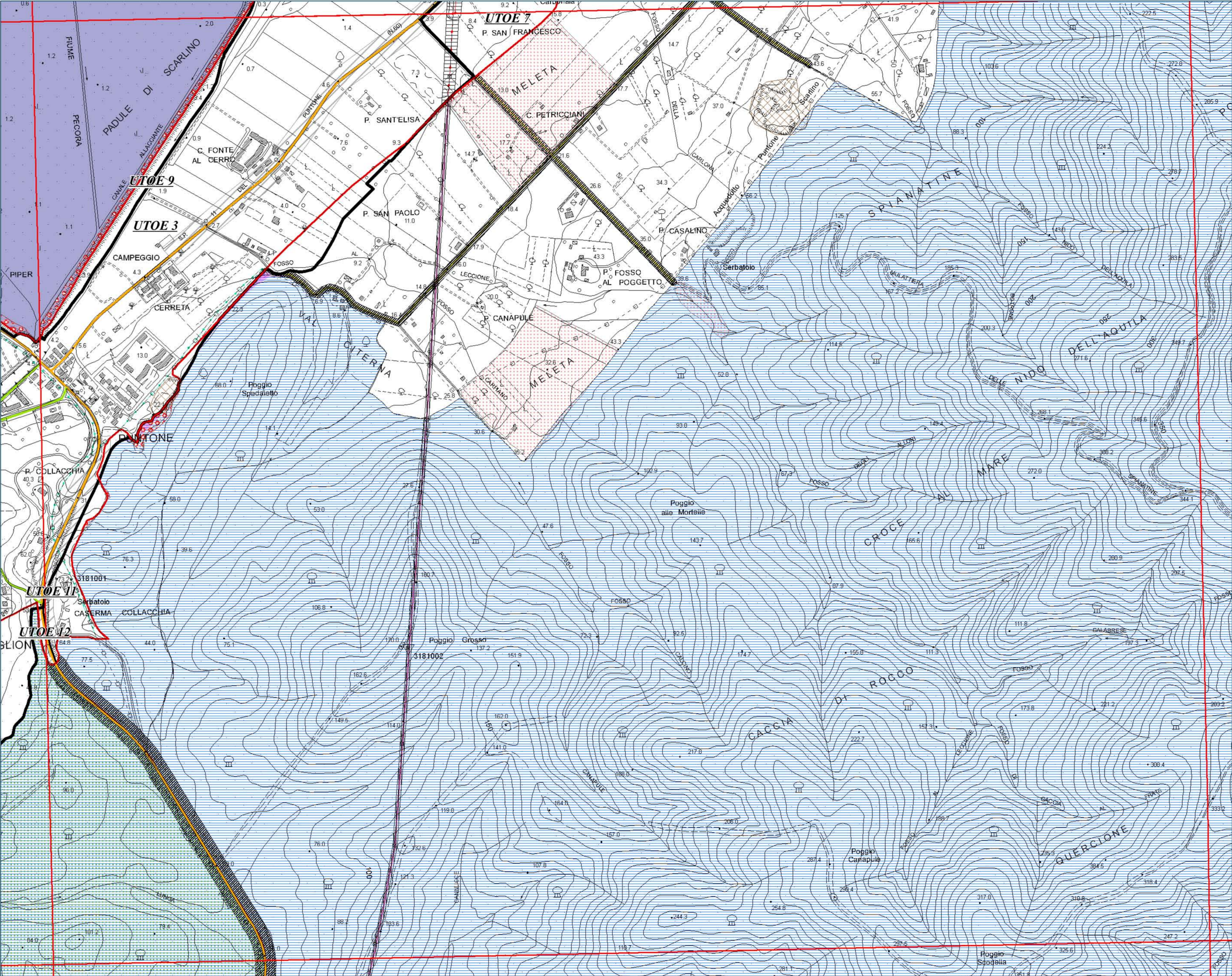
Geom. **FERIDO FERRARI**
 Arch. **PATRIZIA DUCINI**
 Dott. **PATRIZIO BIAGINI**
 Ufficio tecnico forestale

TERRITORIO APERTO

TAVOLA N.
11b
 SCALA 1:5.000

Legenda del regolamento urbanistico vigente non interessato dalla presente variante.

UNICOLO AGRICOLA	A	B	C	D
UNICOLO AGRICOLA	Multi Destini (P.A.B.)	Stato (P.A.B.)		
UNICOLO INDUSTRIALE				
UNICOLO SPORCO				
UNICOLO MISTO				
UNICOLO RESIDENZIALE				
UNICOLO STRADALE				
UNICOLO PUBBLICO				
UNICOLO CIVILE				
UNICOLO STRADALE				
STRADA	Autostada	Autostada ordinaria	Strada provinciale	Locali
UNICOLO FERROVIARIO				
AREE FERROVIARIE				
UNICOLO ELETTRICO				
ELETTRODOTTO				
PERIMETRO CANTIERE				



Legenda

UTOE del PS vigente interessate dalla presente variante
 (3 - IL PUNTOLE, 7 - LE AREE AGRICOLE COSTIERE, 9 - IL PADULE DI SCARLINO, 10 - IL TOMBOLO DI SCARLINO, 11 - IL MONTE D'ALMA, 12 - LE SCOGLIERE DI SCARLINO)

Sistema insediativo del Puntone del Regolamento Urbanistico vigente

Reti infrastrutturali, tecnologiche e impiantistiche- Invarianti Strutturali PS

Viabilità

- Strada Statale
- Strada Provinciale
- Strada Comunale primaria
- Strada comunale secondaria, di quartiere, vicinale, bianca e rurale.
- Fascia di rispetto stradale

Reti, Impianti tecnologici e servizi

- Elettrodotto
- Fascia di rispetto elettrodotto
- Acquedotto pubblico
- Cava dimessa

art.20 delle NTA del PS - Il sistema infrastrutturale locale principale come parte della Invariante Strutturale - PIT "Sistema infrastrutturale unitario regionale".

Corridoio Infrastrutturale e ipotesi di tracciato

COMUNE DI SCARLINO
 Provincia di Grosseto

**VARIANTE AL
 REGOLAMENTO URBANISTICO**
 finalizzata alla redazione del Piano Complesso del Puntone

Progettazione Urbanistica

Arch. Graziano Massetani
 STUDIO MASSETANI Architettura & Urbanistica

Collaboratori:
 Arch. PierMichele Malucchi
 Arch. Emanuela Vigneri
 Dott.ssa Maria Grazia Basile

Indagini agronomiche e forestali
 Dott. Francesco Lunardini

Indagini geologiche ed idrauliche
 Dott. Fabrizio Fanciulletti - Geologo
 Prof. Stefano Pagliara - Ingegnere idraulico

Sindaco:
 Maurizio Bizzari
Assessore all'Urbanistica:
 Marcello Stella
Responsabile del Procedimento:
 Arch. Patrizia Ducini
Garante della Comunicazione:
 Dott.ssa Simonetta Radi

Adozione: _____ Data: Luglio 2013
 Approvazione: _____ Scala 1:5.000

TAV. 3.3b

Vincoli e Invarianti Strutturali PS

Reti infrastrutturali, tecnologiche e impiantistiche