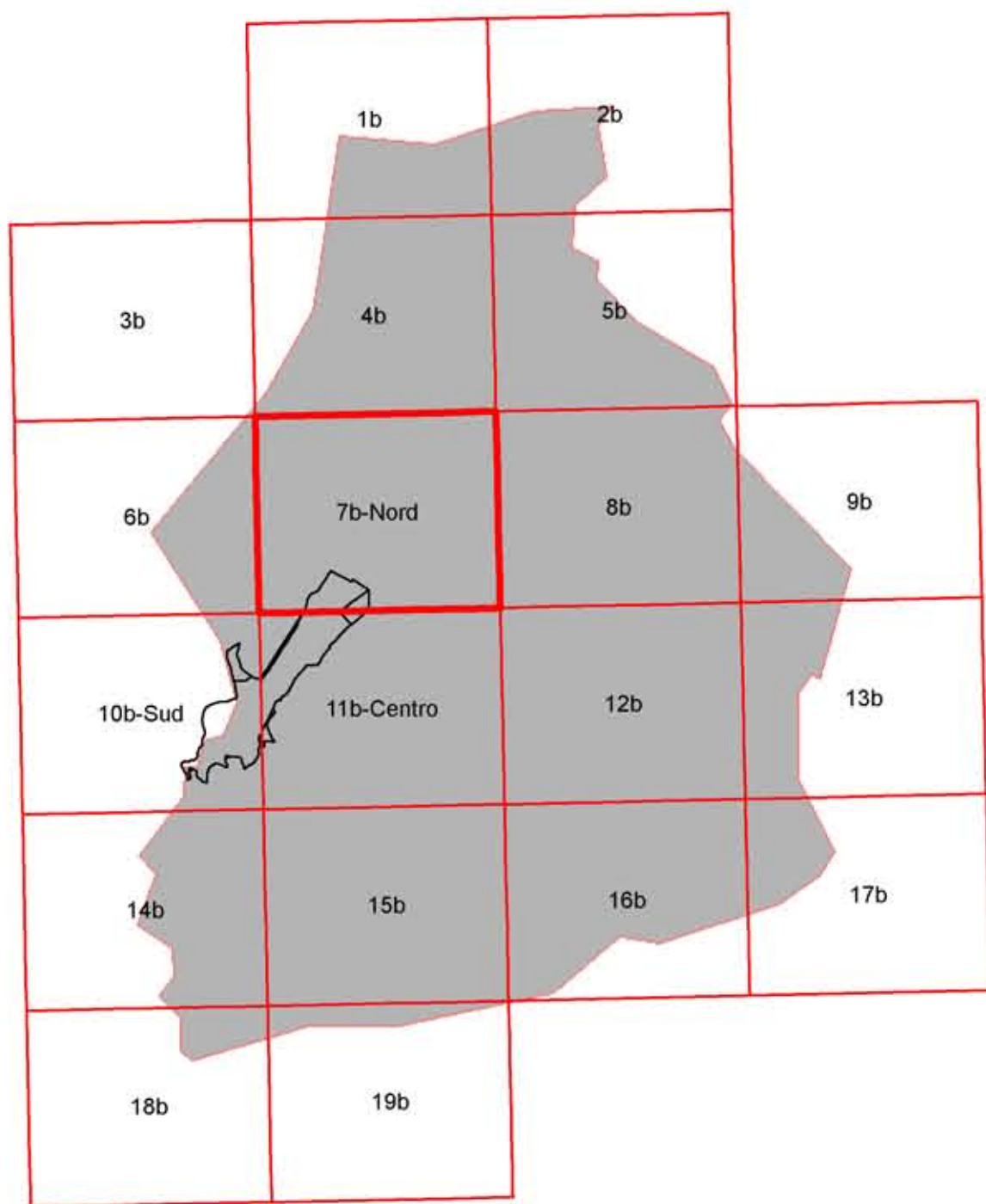


Quadro d'unione del Regolamento Urbanistico Vigente



**COMUNE DI SCARLINO**  
 Provincia di Grosseto

**REGOLAMENTO URBANISTICO**  
 (Art. 28 della L.R.T. 5-95)

**Progettista-Consulenti:**  
 Arch. **CLAUDIO SARAGOSA**  
 Dott. Avv. **NICOLA TAMBURRO**  
 Dott. Geol. **STEFANO BIANCHI**  
 Dott. Geol. **FABRIZIO FANCIULLETTI**

**Comune di Scarlino:**

**Geom. ALDUVINCA MEOZZI**  
 Sindaco - Ass. Urbanistica  
**Arch. FERIDO FERRARI**  
 Ufficio tecnico urbanistico  
**Arch. PATRIZIA DUCCINI**  
 Ufficio tecnico urbanistico  
**Dott. PATRIZIO BIAGINI**  
 Ufficio tecnico forestale

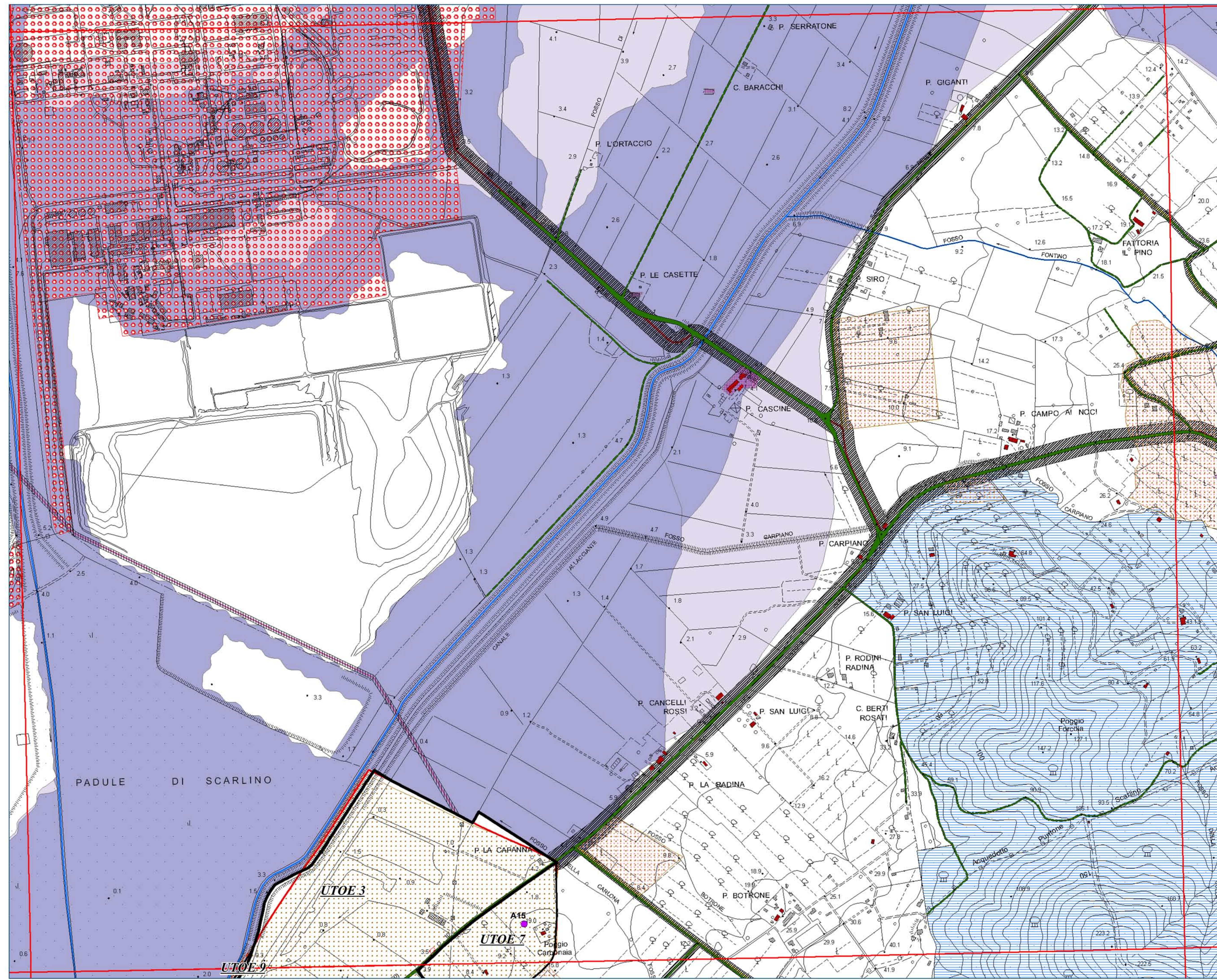
**TERRITORIO APERTO**

TAVOLA N.  
**7b**

SCALA 1:5.000

Legenda del regolamento urbanistico vigente non interessato dalla presente variante.

	A	B	C	D
VINCOLO AGRICOLA (SOL)	[Pattern]	[Pattern]	[Pattern]	[Pattern]
VINCOLO AGRICOLA (P.A.S.)	[Pattern]	[Pattern]	[Pattern]	[Pattern]
VINCOLO ENERGETICO	[Pattern]	[Pattern]	[Pattern]	[Pattern]
VINCOLO ESTERNO	[Pattern]	[Pattern]	[Pattern]	[Pattern]
VINCOLO GEOLOGICO	[Pattern]	[Pattern]	[Pattern]	[Pattern]
VINCOLO IDRAULICO	[Pattern]	[Pattern]	[Pattern]	[Pattern]
VINCOLO INDETTABILE	[Pattern]	[Pattern]	[Pattern]	[Pattern]
VINCOLO INTERNO	[Pattern]	[Pattern]	[Pattern]	[Pattern]
VINCOLO MONUMENTALE	[Pattern]	[Pattern]	[Pattern]	[Pattern]
VINCOLO SISMICO	[Pattern]	[Pattern]	[Pattern]	[Pattern]
VINCOLO TAVOLARIO	[Pattern]	[Pattern]	[Pattern]	[Pattern]
STAGIA	[Pattern]	[Pattern]	[Pattern]	[Pattern]
VINCOLO PERSPECTIVO	[Pattern]	[Pattern]	[Pattern]	[Pattern]
AREA PROTEZIONE	[Pattern]	[Pattern]	[Pattern]	[Pattern]
VINCOLO ELETTRODOTTI	[Pattern]	[Pattern]	[Pattern]	[Pattern]
INFRASTRUTTURE	[Pattern]	[Pattern]	[Pattern]	[Pattern]
VINCOLO AEREO	[Pattern]	[Pattern]	[Pattern]	[Pattern]
	Strada	Sviluppata	Semaforata	Locale
	[Color]	[Color]	[Color]	[Color]
	[Color]	[Color]	[Color]	[Color]



**COMUNE DI SCARLINO**  
 Provincia di Grosseto  
**VARIANTE AL  
 REGOLAMENTO URBANISTICO**  
 finalizzata alla redazione del Piano Complesso del Puntone

**Progettazione Urbanistica**  
 Arch. Graziano Massetani  
 STUDIO MASSETANI Architettura & Urbanistica

**Collaboratori:**  
 Arch. PierMichele Malucchi  
 Arch. Emanuela Vigneri  
 Dott.ssa Maria Grazia Basile

**Indagini agronomiche e forestali**  
 Dott. Francesco Lamardini

**Indagini geologiche ed idrauliche**  
 Dott. Fabrizio Fanciulletti - Geologo  
 Prof. Stefano Pagliara - Ingegnere idraulico

**Sindaco:**  
 Maurizio Bizzari  
**Assessore all'Urbanistica:**  
 Marcello Stella  
**Responsabile del Procedimento:**  
 Arch. Patrizia Duccini  
**Garante della Comunicazione:**  
 Dott.ssa Simonetta Radi

Adozione: \_\_\_\_\_ Data: Luglio 2013  
 Approvazione: \_\_\_\_\_ Scala: 1:5.000

**TAV. 3.4a**  
 Vincoli e Invarianti Strutturali PS  
 Il paesaggio e i beni storici, architettonici, archeologici e ambientali come parte della Invariante Strutturale "I beni paesaggistici di interesse unitario della Toscana".

**Legenda**

UTOE del PS vigente interessate dalla presente variante  
 (3 - IL PUNTONO; 7 - LE AREE AGRICOLE COSTIERE; 9 - IL PADULE DI SCARLINO; 10 - IL TOMBOLO DI SCARLINO; 11 - IL MONTE D'AIMA; 12 - LE SGOGLIERE DI SCARLINO)

Sistema insediativo del Puntone del Regolamento Urbanistico vigente

**Invarianti Strutturali non riprese tra i vincoli e le Invarianti Strutturali di cui alle Tavv.3.1- 3.2 e 3.3.**

*art.21 delle NTA del PS - Il paesaggio e i beni storici, architettonici, archeologici e ambientali come parte della Invariante Strutturale-PIT "I beni paesaggistici di interesse unitario della Toscana"*

**Aree di interesse ambientale e paesaggistico**

Reticolo idraulico principale

**Beni di interesse storico, architettonico e archeologico**

Tipo B - Aree archeologiche fortemente indiziate

Tipo C - Aree archeologiche indiziate

Tipo D - Aree a rischio archeologico

Nuclei storici e tessuti di pregio

Patrimonio edilizio storico (presente al 1939)

Viabilità storica (presente al 1939)

**Emergenze di interesse storico-architettonico e archeologico**

- Edifici e beni iscritti in elenco PTCP di Grosseto (A13- Porto Scabris (Traiano); A15 - Fatt. R. Imp. Pg. Carbonaia)
- Edifici e beni vincolati (D.Lgs. 42/2004) (A01- Puntone Nuovo Meletta Fonte al Cerro Edif. Romano)
- Edifici o manufatti della bonifica idraulica del XIX secolo (B02- Casello idraulico e chiusa del Puntone)
- Edifici o manufatti di archeologia industriale (Silo carico pirite a Pomgifton)