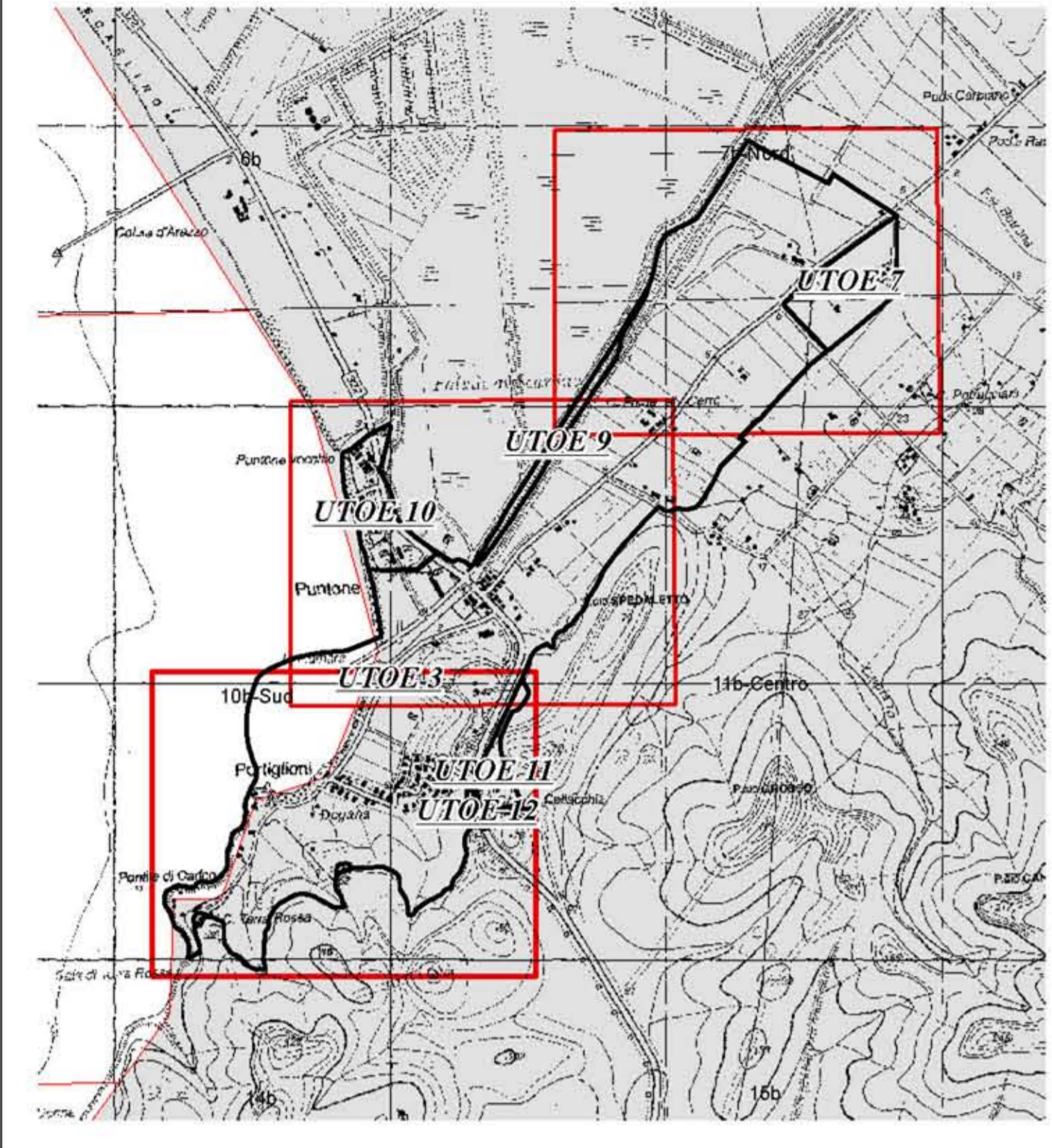


Quadro d'unione dell'area interessata dalla Variante al RU

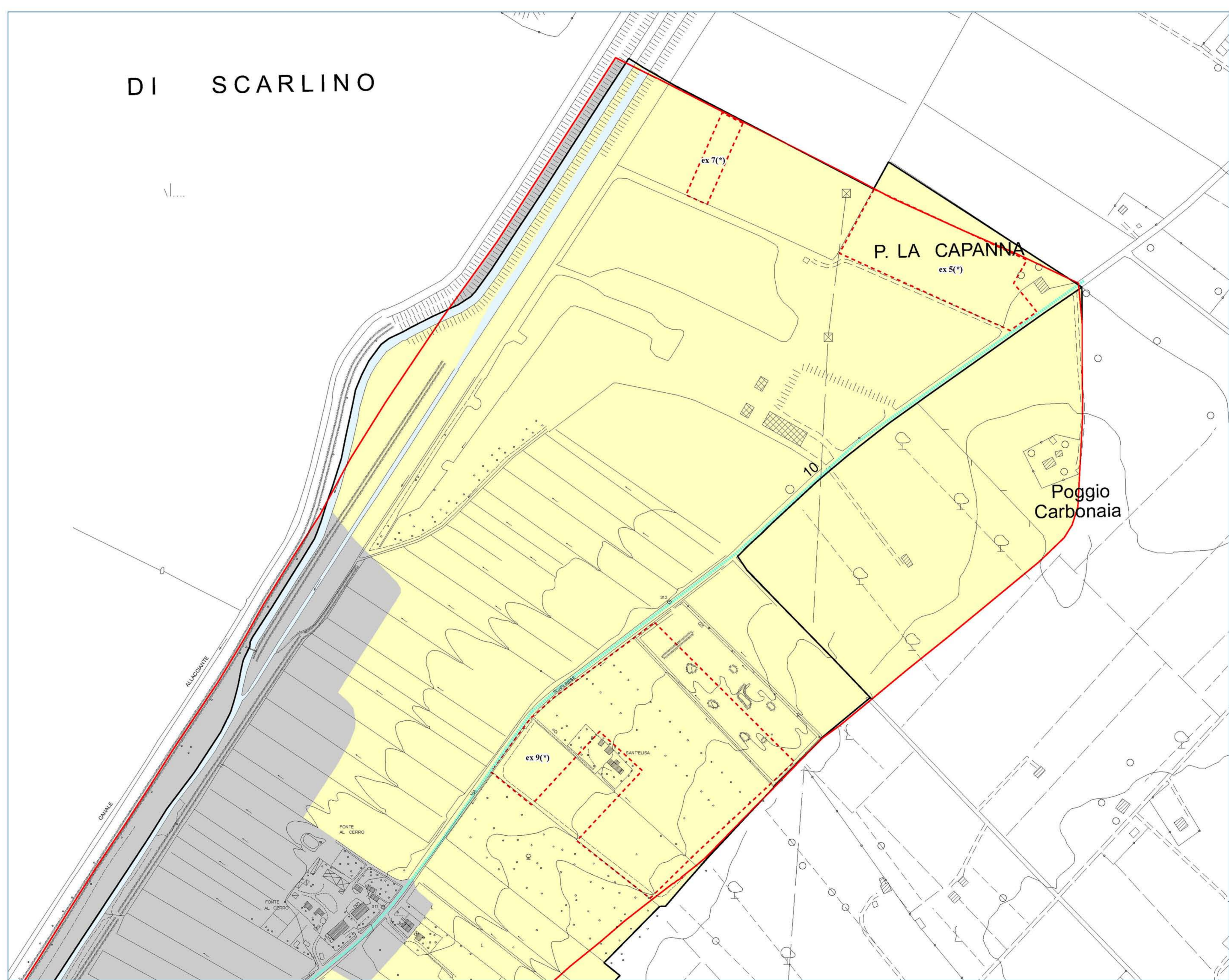


Legenda

- UTOE del PS vigente interessate dalla presente variante
(3 - IL PUNTOLE; 7 - LE AREE AGRICOLE COSTIERE; 9 - IL PADULE DI SCARLINO;
10 - IL TOMBOLO DI SCARLINO; 11 - IL MONTE D'ALMA; 12 - LE SGOGLIERE DI SCARLINO)
- Sistema insediativo del Puntone del Regolamento Urbanistico vigente
- Aree pianificate con RU vigente escluse dalla Variante al RU
- Aree pianificate con PRG Porto escluse dalla Variante al RU
- Zone C3 - Aree destinate a nuovi insediamenti a prevalente carattere residenziale e turistico ricettivo
- Zone F1 - Aree destinate a verde e attrezzature pubbliche
- Zone P - Aree destinate a parcheggi pubblici o di uso pubblico
- Zone E1 - Aree agricole facenti parte del Sottosistema agricolo costiero C.1.a
- Zone Ea1 - Aree agricole ambientali facenti parte del Sottosistema ambientale del Padule di Scarlino C.1.b
- Zone Ea5 - Aree agricole ambientali facenti parte del Sottosistema ambientale del Monte d'Alma R.3.3.c
- Zone Ea6 - Aree agricole ambientali facenti parte del Sottosistema ambientale delle Sgogliere di Scarlino Pr.1.b
- Comparti ex PII le cui previsioni sono oggetto di trasferimento in ambito urbano
- Comparti soggetti a piani attuativi
- Aree destinate a verde e attrezzature pubbliche soggette solo alla cessione all'Amministrazione Comunale
- Percorsi pedonali - Piste ciclabili

Servizi e attrezzature pubbliche o di interesse pubblico di nuova previsione

- Centri di culto
- Attrezzature sportive
- Ormezzi
- Parchi
- Piazze



COMUNE DI SCARLINO
Provincia di Grosseto
**VARIANTE AL
REGOLAMENTO URBANISTICO**
finalizzata alla redazione del Piano Complesso del Puntone

Progettazione Urbanistica
Arch. Graziano Massetani
STUDIO MASSETANI Architettura & Urbanistica

Collaboratori:
Arch. PierMichele Malucchi
Arch. Emanuele Vigneri
Dott.ssa Maria Grazia Basile

Indagini agronomiche e forestali
Dott. Francesco Lunardini

Indagini geologiche ed idrauliche
Dott. Fabrizio Fanciuelli - Geologo
Prof. Stefano Pagliara - Ingegnere idraulico

Sindaco:
Maunzio Bizzari
Assessore all'Urbanistica:
Marcello Stella
Responsabile del Procedimento:
Arch. Patrizia Duccini
Garante della Comunicazione:
Dott.ssa Simonetta Radi

Adozione: _____ Data: Luglio 2013
Approvazione: _____ Scala: 1:2.000

TAV. 6a

Previsioni urbanistiche:
ambito urbano soggetto a piano complesso
e ambiti agricoli periurbani

Ambito nord

Scarlino