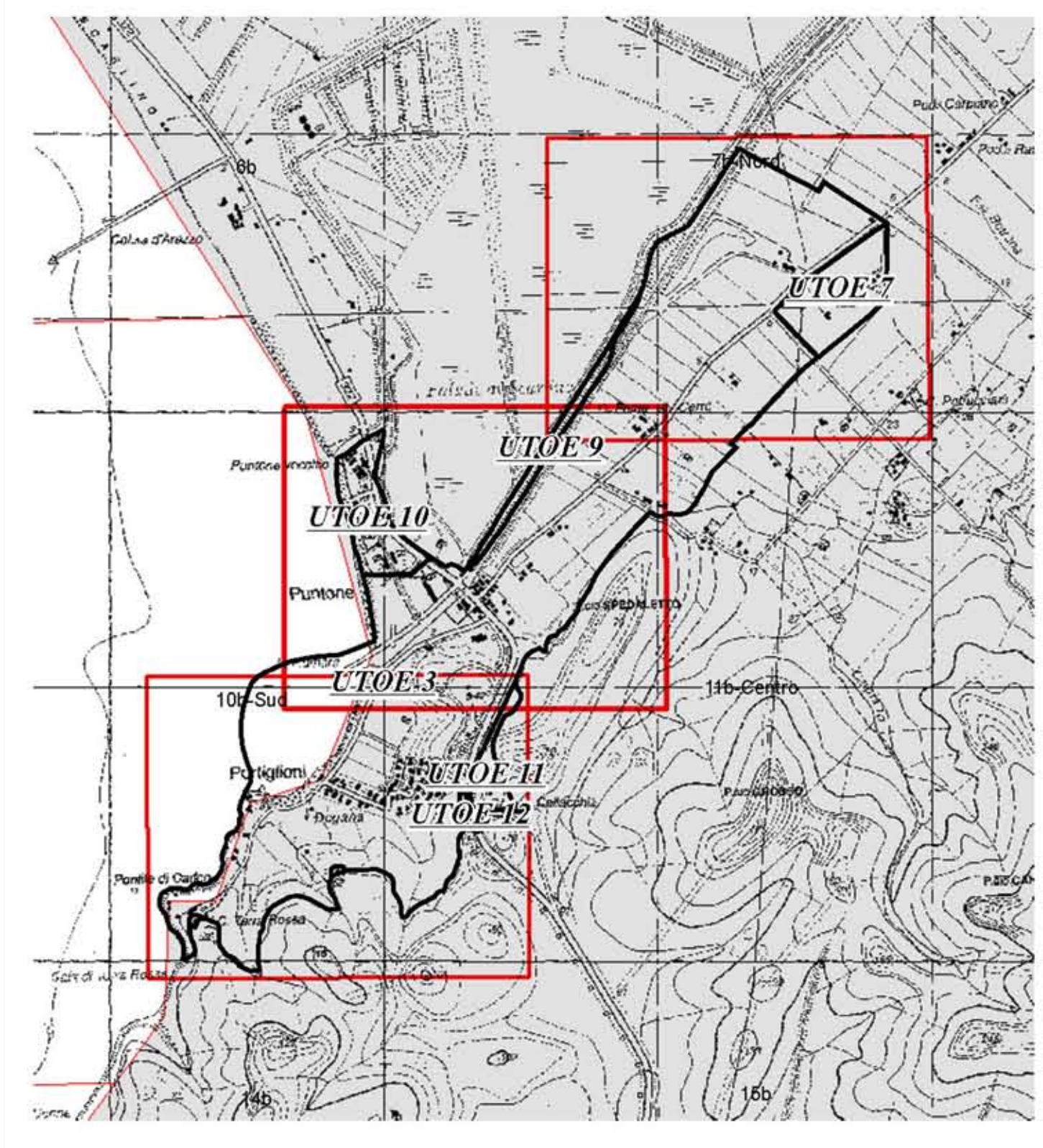


Quadro d'Unione dell'area interessata dalla Variante al RU

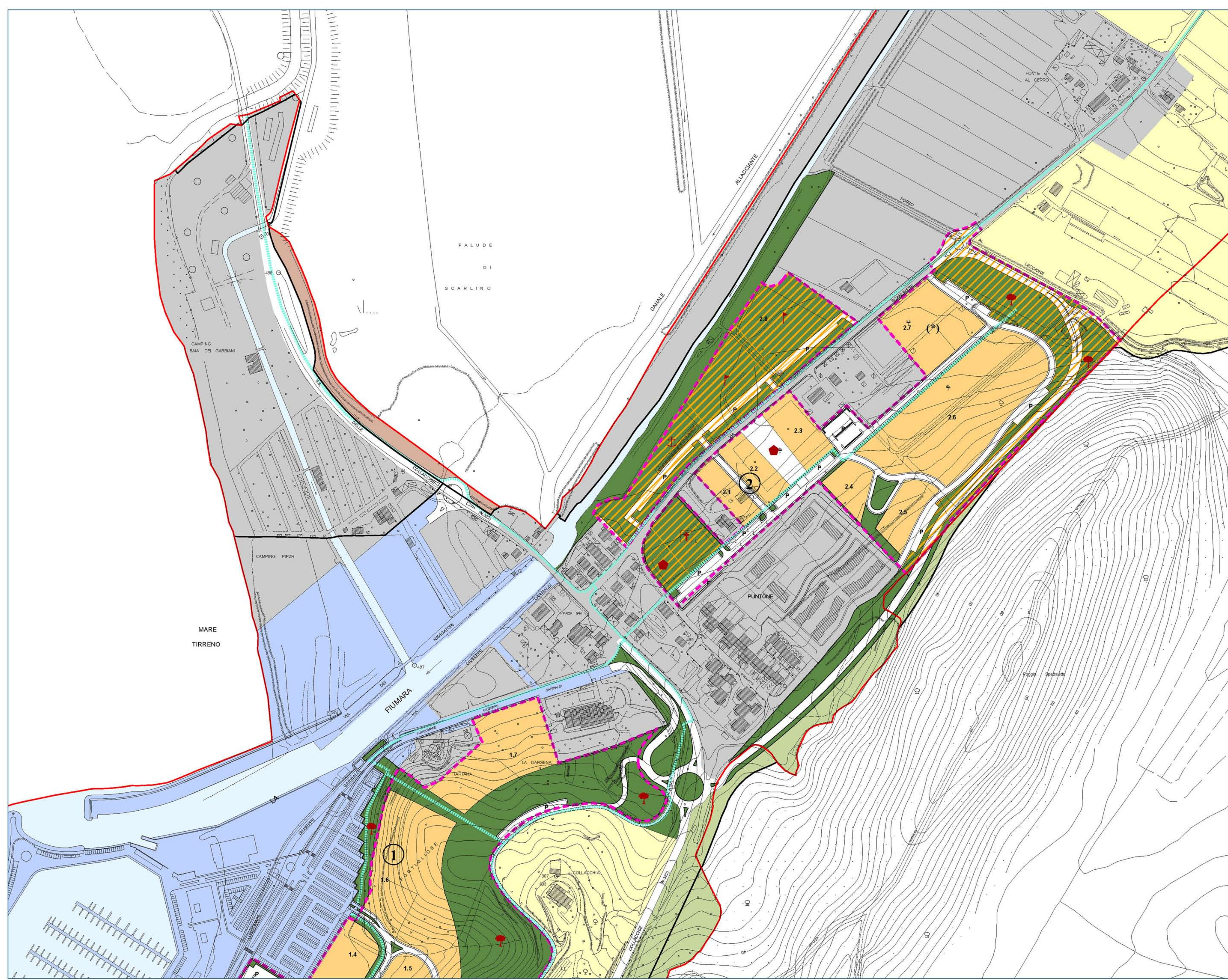


Legenda

- UTOE del PS vigente interessate dalla presente variante
(3 - IL PUNTOLE; 7 - LE AREE AGRICOLE COSTIERE; 9 - IL PADULE DI SCARLINO;
10 - IL TOMBOLO DI SCARLINO; 11 - IL MONTE D'ALMA; 12 - LE SCOGLIERE DI SCARLINO)
- Sistema insediativo del Puntone del Regolamento Urbanistico vigente
- Aree pianificate con RU vigente escluse dalla Variante al RU
- Aree pianificate con PRG Porto escluse dalla Variante al RU
- Zone C3 - Aree destinate a nuovi insediamenti a prevalente carattere residenziale e turistico ricettivo
- Zone F1 - Aree destinate a verde e attrezzature pubbliche
- Zone P - Aree destinate a parcheggi pubblici o di uso pubblico
- Zone E1 - Aree agricole facenti parte del Sottosistema agricolo costiero C.1.a
- Zone Ea1 - Aree agricole ambientali facenti parte del Sottosistema ambientale del Padule di Scarlino C.1.b
- Zone Ea5 - Aree agricole ambientali facenti parte del Sottosistema ambientale del Monte d'Alma R.3.3.c
- Zone Ea6 - Aree agricole ambientali facenti parte del Sottosistema ambientale delle Scogliere di Scarlino Pr.1.b
- Comparti ex PII le cui previsioni sono oggetto di trasferimento in ambito urbano
- Comparti soggetti a piani attuativi
- Aree destinate a verde e attrezzature pubbliche soggette solo alla cessione all'Amministrazione Comunale
- Percorsi pedonali - Piste ciclabili

Servizi e attrezzature pubbliche o di interesse pubblico di nuova previsione

- Centri di culto
- Attrezzature sportive
- Omeggi
- Parchi
- Piazze



COMUNE DI SCARLINO
 Provincia di Grosseto
VARIANTE AL
REGOLAMENTO URBANISTICO
 finalizzata alla redazione del Piano Complesso del Puntone

Progettazione Urbanistica
 Arch. Graziano Massetani
 STUDIO MASSETANI Architettura & Urbanistica

Collaboratori:
 Arch. Piermichele Malacchi
 Arch. Emanuela Vigneri
 Dott.ssa Maria Grazia Basile

Indagini agronomiche e forestali
 Dott. Francesco Lunardini

Indagini geologiche ed idrauliche
 Dott. Fabrizio Fanciuletti - Geologo
 Prof. Stefano Pagliara - Ingegnere idraulico

Sindaco:
 Maurizio Bizzami
Assessore all'Urbanistica:
 Marcello Stella
Responsabile del Procedimento:
 Arch. Patrizia Duccini
Garante della Comunicazione:
 Dott.ssa Simonetta Radi

Adozione: _____ Data: Luglio 2013
 Approvazione: _____ Scala 1:2.000

TAV. 6b
 Previsioni urbanistiche:
 ambito urbano soggetto a piano complesso
 e ambiti agricoli periurbani
 Ambito centro